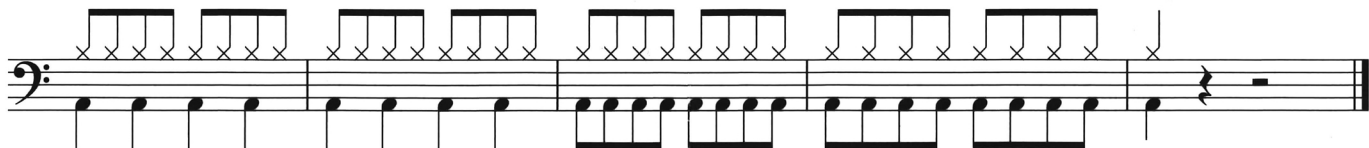
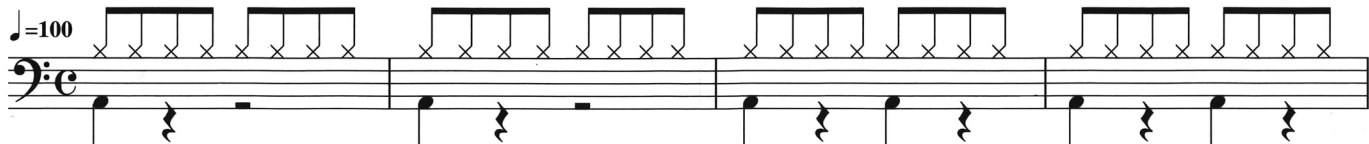


# 『無敵のドラム練習DVD』

●基本奏法と音色を向上させるためのトレーニング集

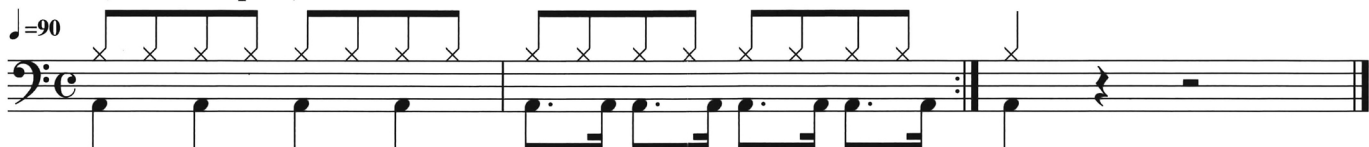
## Ex-01 パワフルなバスドラム・サウンドを習得するためのフレーズ

♩=100



## Ex-02 キック連打のテクニック (4 times Repeat)

♩=90



## Ex-03 スネアのパワーを出すための効果的なストローク

♩=100 左スティック/低めに構える



左スティック/高めに構える



## Ex-04 クローズド・リム・ショットのコントロール

♩=100

クローズド・リム・ショット

スネア



## Ex-05 オープン・リム・ショットのコントロール

♩=100

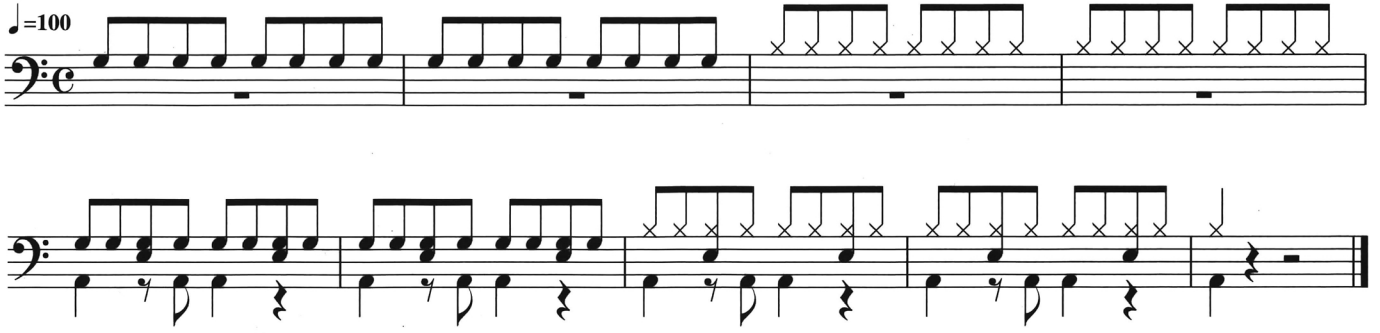
落とすオープン・リム・ショット

振るオープン・リム・ショット



**Ex-06** ハイハットのサウンド・コントロール

♩=100

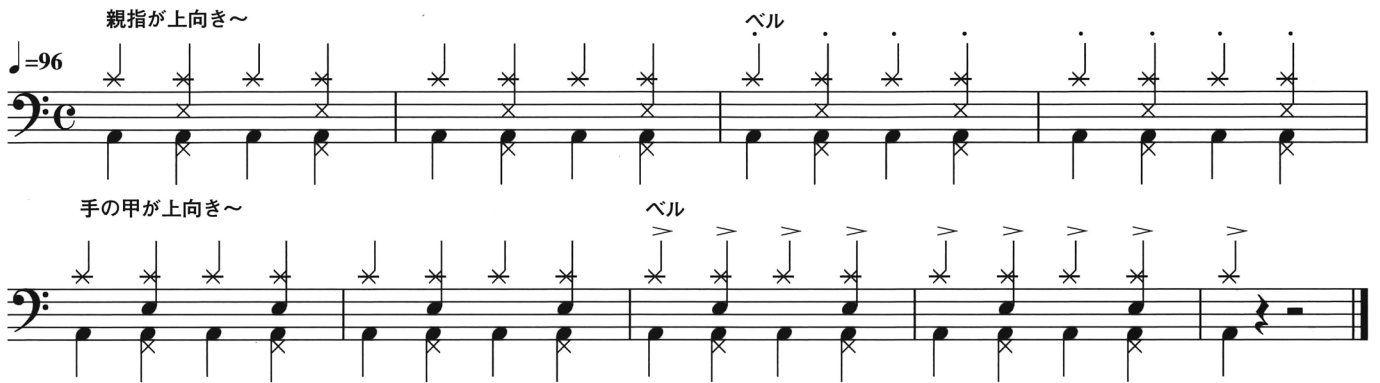


**Ex-07** ライドのサウンド・コントロール

親指が上向き~

ベル

♩=96

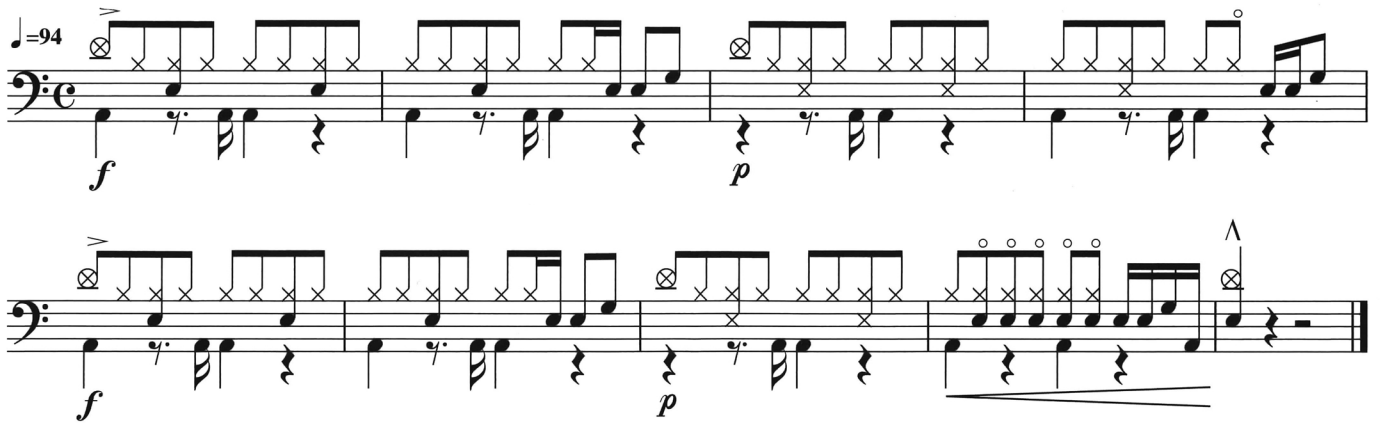


手の甲が上向き~

ベル

**Ex-08** クラッシュのサウンド・コントロール

♩=94

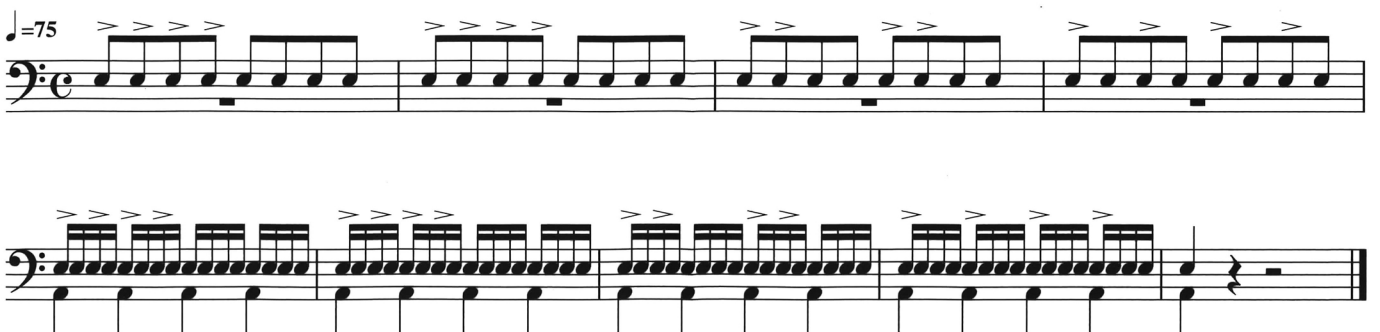


*f* *p*

●ニュアンスを豊富にするためのテクニック集

**Ex-09** アクセント・コントロール

♩=75



**Ex-10** セット全体でのアクセント・コントロール

♩=93

Musical notation for Ex-10, bass clef, common time, tempo 93. It consists of two staves of music. The first staff contains four measures of eighth-note triplets with accents (>) on the first note of each triplet. The second staff contains four measures of eighth-note triplets with accents, followed by four measures of eighth-note triplets with accents and 'x' marks on the first note of each triplet, and finally a measure with a quarter rest.

**Ex-11** ゴースト・ノートの概念と叩き方

(4 times Repeat)

♩=90

Musical notation for Ex-11, bass clef, common time, tempo 90. It consists of two staves of music. The first staff contains four measures of eighth-note triplets with 'x' marks on the first note of each triplet. The second staff contains four measures of eighth-note triplets with accents (>) on the first note of each triplet, followed by a measure with a quarter rest.

**Ex-12** アクセント&ゴースト・ノート

♩=90

Musical notation for Ex-12, bass clef, common time, tempo 90. It consists of two staves of music. The first staff contains four measures of eighth-note triplets with 'x' marks on the first note of each triplet. The second staff contains three measures with a slash symbol (/) and a final measure with a quarter rest.

Musical notation for Ex-12, bass clef, common time, tempo 90. It consists of two staves of music. The first staff contains four measures of eighth-note triplets with 'x' marks on the first note of each triplet. The second staff contains three measures with a slash symbol (/) and a final measure with a quarter rest.

**Ex-13** 高速フレーズへの対応法

♩=170

Musical notation for Ex-13, bass clef, common time, tempo 170. It consists of two staves of music. The first staff contains four measures of eighth-note triplets with 'x' marks on the first note of each triplet. The second staff contains three measures with a slash symbol (/) and a final measure with a quarter rest.

Musical notation for Ex-13, bass clef, common time, tempo 170. It consists of two staves of music. The first staff contains four measures of eighth-note triplets with 'x' marks on the first note of each triplet. The second staff contains three measures with a slash symbol (/) and a final measure with a quarter rest.

**Ex-14** ダブル・ストロークの基本

♩=135 聴く 叩く

聴く 叩く

聴く 叩く

聴く 叩く

聴く 叩く

**Ex-15** ダブル・ストロークの応用

♩=100

(R)LL(R)L(R)LLRR(L)RR(L)RR(L)RL

(R)LL(R)LL(R)LLRR(L)RR(L)RR(L)RL

●リズム・パターンのレベル・アップ・トレーニング集

**Ex-16** ストレートな8ビート・フィールのレベル・アップ

♩=100

**Ex-17** 16ビート・フィーリングが流れるグルーヴのレベル・アップ

♩=100

Musical notation for Ex-17, first system. Bass clef, common time. The first two measures contain rhythmic patterns of eighth notes marked with 'x'. The next two measures contain quarter notes. The final two measures contain eighth notes. A fermata is placed over the last note of the final measure.

**Ex-18** バウンス系16ビートが流れるグルーヴのレベル・アップ

♩=100

Musical notation for Ex-18, first system. Bass clef, common time. The first two measures contain rhythmic patterns of eighth notes marked with 'x'. The next two measures contain quarter notes. The final two measures contain eighth notes. A fermata is placed over the last note of the final measure.

**Ex-19** オルタネート・スティッキングによる16ビート

♩=100

Musical notation for Ex-19, first system. Bass clef, common time. The first two measures contain rhythmic patterns of eighth notes marked with 'x' and 'L' above them. The next three measures contain a double bar line with a slash through it, indicating a rest.

Musical notation for Ex-19, second system. Bass clef, common time. The first two measures contain rhythmic patterns of eighth notes marked with 'x' and 'L' above them. The next three measures contain a double bar line with a slash through it, indicating a rest.

L R L R L R L R L R L R L R L R L R

Musical notation for Ex-19, third system. Bass clef, common time. The first two measures contain rhythmic patterns of eighth notes marked with 'x' and 'L' above them. The next three measures contain a double bar line with a slash through it, indicating a rest. The final two measures contain eighth notes. A fermata is placed over the last note of the final measure.

**Ex-20** シングル・ハンドによる16ビート

♩=92

R R R R R R R R R R R R R R R R

**Ex-21** 片手刻みによる3連フィーリング

♩=64

**Ex-22** 両手刻みによる3連フィーリング

♩=138

R L R L R L R L

R L R L R L R L R L R L R L

3 3 3 3

R L R L R L R L R L R L R L

3 3 3 3

**Ex-23** ハンド・モーション主体のシャッフル

♩=124

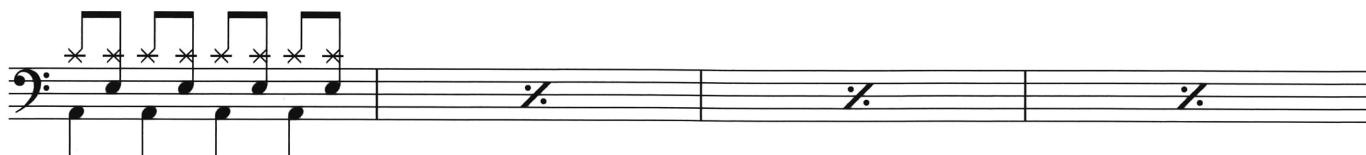
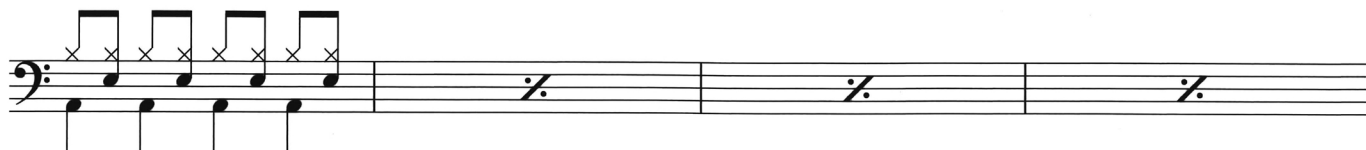
Hand Motion为主体のシャッフルの楽譜。テンポは♩=124。楽譜は3つのシステムに分かれており、すべてバス・クレフで記されている。最初のシステムは4小節あり、最初の2小節は八分音符のトリプル、最後の2小節は十六分音符のトリプル。2番目のシステムは4小節あり、最初の1小節は八分音符のトリプル、2小節と3小節は空白、4小節は八分音符のトリプル。3番目のシステムは4小節あり、最初の1小節は八分音符のトリプル、2小節、3小節、4小節は空白、5小節は四分音符と空白。

**Ex-24** キック・パターン主体のシャッフル

♩=124

キック・パターン主体のシャッフルの楽譜。テンポは♩=124。楽譜は4つのシステムに分かれており、すべてバス・クレフで記されている。最初のシステムは4小節あり、最初の2小節は八分音符のトリプル、最後の2小節は八分音符と下向き矢印。2番目のシステムは4小節あり、最初の2小節は八分音符のトリプル、最後の2小節は八分音符と下向き矢印。3番目のシステムは4小節あり、最初の2小節は八分音符のトリプル、最後の2小節は八分音符と下向き矢印。4番目のシステムは4小節あり、最初の2小節は八分音符のトリプル、最後の2小節は八分音符と下向き矢印。

Ex-25 高速ハード・ロック・パターン



**RittorMusic**

※無敵のドラム練習DVD

※譜例集の別売はしていません。大切に保管してください。

インストラクター・採譜：山本雄一  
浄書：有限会社ハンズ・エム  
制作・発売：リットーミュージック  
企画制作：株式会社リットーミュージック  
無断複製・転載を禁じる。