

# ブラジリアン・ドラミング ボサノヴァ／サンバ

## ボサノヴァの基本ドラミング

### EX-01 ボサノヴァ基本パターン (スティック) a

(R=Closed Rim Shot)



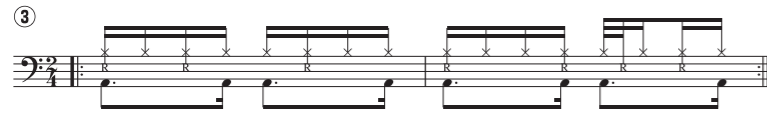
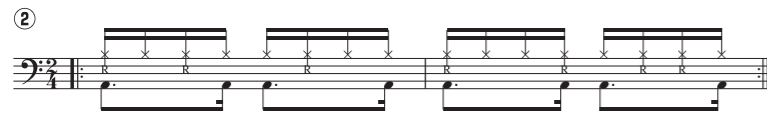
### EX-02 ボサノヴァ基本パターン (スティック) b



### EX-03 ボサノヴァ基本パターン (スティック) c



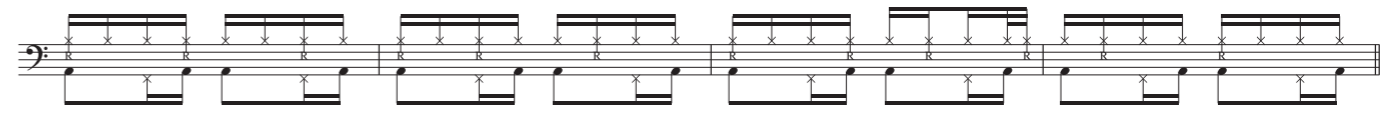
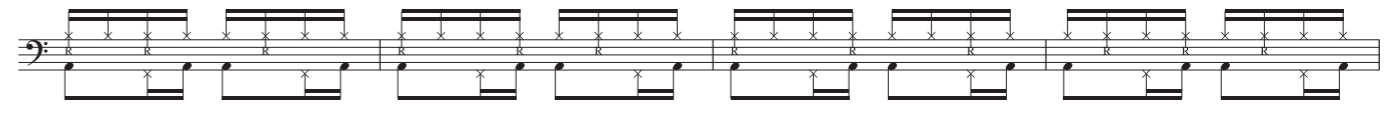
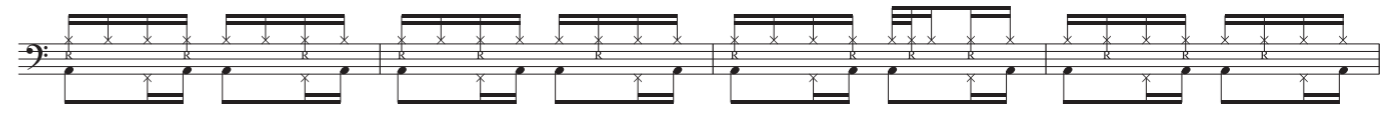
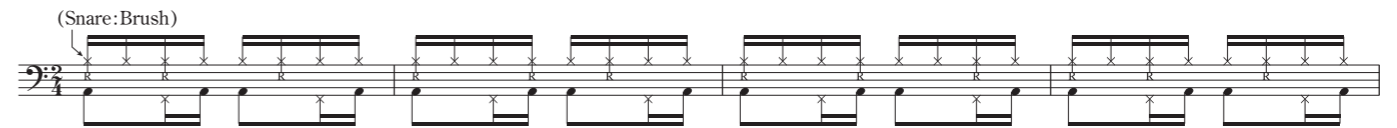
### EX-04 ボサノヴァ発展パターン (スティック) a



### EX-05 ボサノヴァ発展パターン (スティック) b



### EX-06 ボサノヴァ発展パターン (ブラシ+スティック)



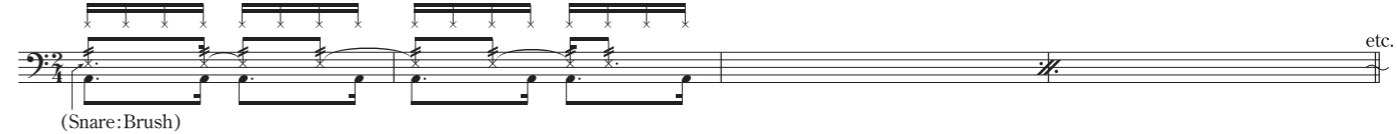
### EX-07 スロー・ボサノヴァ・パターン (ブラシ) a

(左手のブラシをそっと回す)



### EX-08 スロー・ボサノヴァ・パターン (ブラシ) b

(H.H.: Brush)




### EX-09 スロー・ボサノヴァ・パターン (ブラシ) c



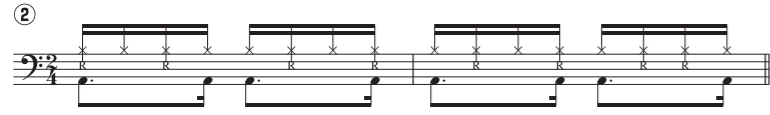
**サンバの基本ドラミング**

**EX-10 サンバ基本パターン (スティック) a**

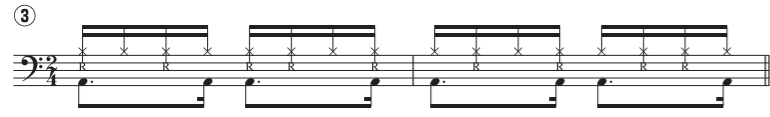
①



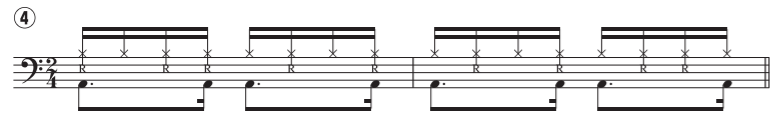
②



③



④

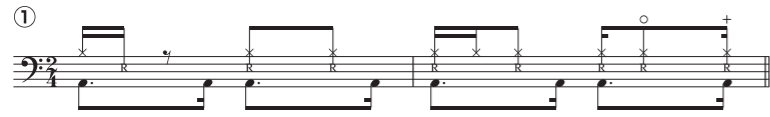


**EX-11 サンバ基本パターン (スティック) b**




**EX-12 サンバ高速パターン (スティック) a**

①

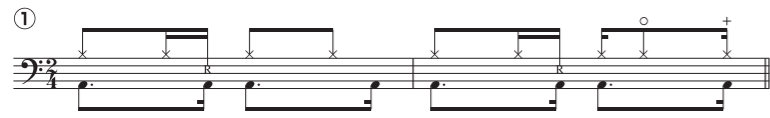


②

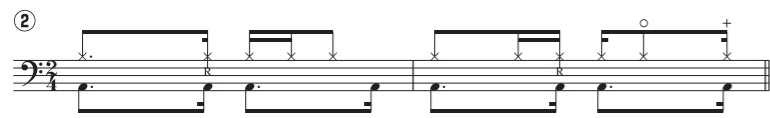


**EX-13 サンバ高速パターン (スティック) b**

①



②



**EX-14 サンバ3連パターン (スティック) a**



**EX-15 サンバ3連パターン (スティック) b**



**EX-16 サンバ3連パターン (スティック) c**



**EX-17 サンバ基本パターン (ブラシ) a**

(Snare: Brush)



**EX-18 サンバ基本パターン (ブラシ) b**

① アクセントはすべて右手 (R)

**EX-19 1人バトウカーダ a**

① (Snare:L/Tom:R/F.Tom:R)

**EX-20 1人バトウカーダ b**

アクセントはすべて右手 (R)

**EX-21 1人バトウカーダ c**

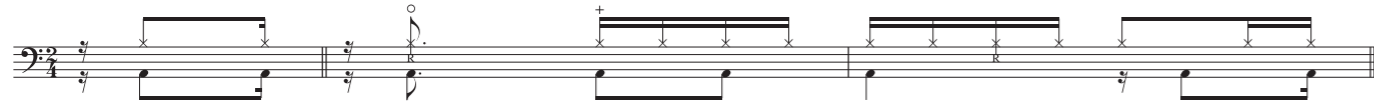
(Snare:L/Tom:R/F.Tom:R)

R LRR L R LRR L

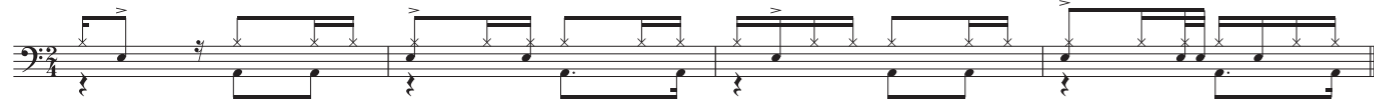
**EX-22 サンバのフィルイン・パターン**

## ポップスへの応用法

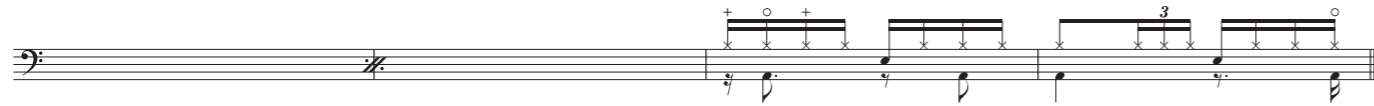
### ドラムセットでのパルチード・アルト



### EX-23 サンバ・ファンク a



### EX-24 サンバ・ファンク b



## ブラジルにおけるその他のリズム

### EX-25 バイオン基本パターン



### EX-26 オロドゥン基本パターン



Instructor: Kazuo Yoshida

Bass: Kosaku Omori

Guitar: Chiquinho

■ Management: Jin Isozaki (Altered Music)

■ Background Music by Toquio Bossa Trio (Ritsuco Endo; Pf/Yukihiro Yamane; Bs/Kazuo Yoshida; Dm)

■ Kazuo Yoshida plays TAMA drums and MEINL cymbals

**RittorMusic**

★ブラジリアン・ドラミング ポサノヴァ/サンバ

採譜：吉田和雄  
浄書：有限会社ハンズ・エム  
制作・発売：リットーミュージック  
企画制作：株式会社リットーミュージック  
無断複製・転載を禁じる。